

รายงานสถิติเกี่ยวกับการติดตั้งระบบ GPS

ณ วันที่ 28 มีนาคม 2564

1. จำนวนผู้ให้บริการ GPS ที่เชื่อมต่อข้อมูลกับกรมการขนส่งทางบก 189 ราย
 2. จำนวนผู้ให้บริการ GPS และจำนวนรุ่น GPS ที่ได้รับการรับรองจากกรม

จำนวนผู้ให้บริการ GPS ที่ได้รับการรับรองจากกรม(ราย)	จำนวนรุ่น GPS ที่ได้รับการรับรองจากกรม (รุ่น)
141	458

3. จำนวนรถที่เชื่อมต่อข้อมูลกับศูนย์ GPS

รถโดยสารประจำทาง	รถโดยสารไม่ประจำทาง	รถบรรทุกไม่ประจำทาง	รถบรรทุกส่วนบุคคล	รถอื่นๆ	รวม
20,597	55,037	141,120	235,241	49,379	501,374

4. จำนวนรถที่ต้องติดตั้ง GPS และที่ติดตั้ง GPS แล้ว

ประเภท	จำนวนรถที่ต้องติดตั้ง GPS (คัน)	จำนวนรถที่ติดตั้ง GPS แล้ว (คัน)	รถที่ติดตั้ง GPS แล้ว (ร้อยละ)	ความเร็วเกิน (คัน)	ร้อยละของรถที่ใช้ความเร็วเกิน	ความเร็วสูงสุด (กม./ชม.)	ความเร็วเกินเฉลี่ย (กม./ชม.)
รถโดยสาร							
-ประจำทาง	19,027	17,445	91.69	25	0.14	105	95.52
- หมวด 1	4,809	3,729	77.54				
- หมวด 2	7,082	7,030	99.27				
- หมวด 3	7,136	6,686	93.69				
-ไม่ประจำทาง	55,037	55,037	100.00	20	0.04	120	99.40
รวมรถโดยสาร	74,064	72,482	97.86	45	0.06		97.24
รถบรรทุก							
-ไม่ประจำทาง	148,617	141,120	94.96	154	0.11	120	99.74
-ส่วนบุคคล	252,463	235,241	93.18	118	0.05	120	99.95
รวมรถบรรทุก	401,080	376,361	93.84	272	0.07		99.83
รวมทั้งหมด	475,144	448,843	94.46	317	0.07		99.46

5. จำนวนรถโดยสารที่ห้องติดตั้ง GPS และที่ติดตั้ง GPS แล้ว

ประเภท	จำนวนรถที่ต้องติดตั้ง GPS (คัน)	จำนวนรถที่ติดตั้ง GPS แล้ว (คัน)	รถที่ติดตั้ง GPS แล้ว (ร้อยละ)	ความเร็วเกิน (คัน)	ร้อยละของรถที่ใช้ความเร็วเกิน	ความเร็วสูงสุด (กม./ชม.)	ความเร็วเกินเฉลี่ย (กม./ชม.)
-ประจำทาง	9,677	8,533	88.18				
- หมวด 1	3,200	2,489	77.78				
- หมวด 2	3,185	2,914	91.49	0	0.00	0	0.00
- หมวด 3	3,292	3,130	95.08				
-ไม่ประจำทาง	28,119	24,445	86.93				
รวมทั้งหมด	37,796	32,978	87.25				

6. จำนวนรถโดยสาร 2 ชั้น ที่ต้องติดตั้ง GPS และที่ติดตั้ง GPS แล้ว

ประเภท	จำนวนรถที่ต้องติดตั้ง GPS (คัน)	จำนวนรถที่ติดตั้ง GPS แล้ว (คัน)	รถที่ติดตั้ง GPS แล้ว (ร้อยละ)	ความเร็วเกิน (คัน)	ร้อยละของรถที่ใช้ความเร็วเกิน	ความเร็วสูงสุด (กม./ชม.)	ความเร็วเกินเฉลี่ย (กม./ชม.)
-ประจำทาง	1,379	1,379	100.00	0	0.00	0	0.00
-ไม่ประจำทาง	5,026	4,499	89.51	0	0.00	0	0.00
-ส่วนบุคคล	32	18	56.25	0	0.00	0	0.00
รวมทั้งหมด	6,437	5,896	91.60	0	0.00		#DIV/0!

7. จำนวนรถพยาบาลที่เชื่อมต่อข้อมูลกับศูนย์ GPS

หน่วย : คัน

ขย.1	ขย.2	ขย.3	รวม
951	182	15	1,148

รายงานสถิติการกระทำความผิดจากระบบ GPS รถทุกประเภททั่วประเทศ

เดือน มีนาคม 2564

หน่วย : คัน

วันที่		1 มี.ค.	2 มี.ค.	3 มี.ค.	4 มี.ค.	5 มี.ค.	6 มี.ค.	7 มี.ค.	8 มี.ค.	9 มี.ค.	10 มี.ค.	11 มี.ค.	12 มี.ค.	13 มี.ค.	14 มี.ค.	15 มี.ค.	16 มี.ค.	17 มี.ค.	18 มี.ค.	19 มี.ค.	20 มี.ค.	21 มี.ค.	22 มี.ค.	23 มี.ค.	24 มี.ค.	25 มี.ค.	26 มี.ค.	27 มี.ค.	28 มี.ค.	ค่าเฉลี่ยจำนวนรถ ที่กระทำผิด	
รถโดยสาร	ประจำทาง	ความเร็วเกิน	22	17	19	20	18	19	22	22	25	17	19	25	20	26	22	21	27	23	22	24	18	27	16	14	14	28	45	25	22
		ไม่แสดงตน	1,728	1,486	1,329	1,426	1,475	1,350	1,349	1,506	1,427	1,434	1,473	1,532	1,348	1,372	1,496	1,373	1,454	1,461	1,506	1,425	1,408	1,501	1,488	1,435	1,456	1,531	1,496	1,447	1,454
		ห้ามรถทำงาน	585	433	449	449	494	543	597	532	476	427	465	508	570	596	553	478	497	472	527	625	642	585	472	499	471	564	718	752	535
	ไม่ประจำทาง	ความเร็วเกิน	2	3	11	7	8	12	10	11	11	9	7	16	6	8	4	13	9	13	12	10	18	7	16	16	24	13	20	11	
		ไม่แสดงตน	1,992	1,967	1,981	2,020	2,045	1,660	1,275	1,980	1,985	2,031	2,047	2,116	1,725	1,386	2,185	2,072	2,138	2,095	2,321	1,841	1,401	2,055	2,040	2,150	2,196	2,351	1,845	1,309	1,936
		ห้ามรถทำงาน	20	14	15	17	20	31	32	17	6	14	7	13	22	28	14	12	10	20	26	29	29	26	16	11	11	28	24	35	20
	ส่วนบุคคล	ความเร็วเกิน	0	0	0	0	0	0	0	0	0	0	0	0	0	0	0	0	0	0	0	0	0	0	0	0	0	0	0	0	0
		ไม่แสดงตน	17	13	10	18	15	15	9	16	19	15	16	15	13	7	16	21	19	15	20	14	6	11	12	15	12	19	15	8	14
		ห้ามรถทำงาน	0	0	0	0	0	0	0	0	0	0	0	0	0	0	0	0	0	0	0	0	0	0	0	0	0	0	0	0	0
รถบรรทุก	ประจำทาง	ความเร็วเกิน	224	249	228	242	251	217	169	209	226	231	259	278	226	169	221	284	260	253	255	289	194	207	266	270	273	253	222	154	235
		ไม่แสดงตน	25,921	28,777	28,981	29,205	29,062	26,025	17,599	26,686	29,073	29,543	29,261	29,379	26,490	18,022	27,365	29,782	30,179	30,212	29,900	27,259	18,730	26,960	30,020	30,603	30,426	30,488	27,402	18,305	27,202
		ห้ามรถทำงาน	17,860	21,952	22,264	22,561	22,120	22,148	18,477	18,069	22,417	23,342	22,389	23,174	23,934	19,674	18,747	22,952	23,184	23,901	23,300	24,359	19,919	19,356	23,054	23,514	23,929	24,454	24,790	20,042	21,996
	ส่วนบุคคล	ความเร็วเกิน	195	178	183	181	187	173	156	169	210	180	203	167	190	168	193	217	191	184	181	197	175	159	166	182	182	167	177	118	180
		ไม่แสดงตน	18,383	19,101	18,850	18,397	18,503	18,072	13,918	17,902	18,426	18,470	18,327	18,252	17,666	13,502	17,786	18,283	18,043	18,049	18,173	17,436	13,234	16,786	17,553	17,906	18,060	18,046	17,328	12,391	17,387
		ห้ามรถทำงาน	8,701	9,391	9,137	9,098	9,147	10,834	10,157	8,537	9,281	9,372	9,039	9,627	12,206	10,924	9,490	9,873	9,729	10,245	9,756	12,607	11,360	9,313	9,515	9,724	9,803	10,281	12,486	10,269	9,997

รายงานสถิติการกระทำความผิดจากระบบ GPS รถทุกประเภททั่วประเทศ

เดือน มีนาคม 2564

หน่วย : ร้อยละ

วันที่		1 มี.ค.	2 มี.ค.	3 มี.ค.	4 มี.ค.	5 มี.ค.	6 มี.ค.	7 มี.ค.	8 มี.ค.	9 มี.ค.	10 มี.ค.	11 มี.ค.	12 มี.ค.	13 มี.ค.	14 มี.ค.	15 มี.ค.	16 มี.ค.	17 มี.ค.	18 มี.ค.	19 มี.ค.	20 มี.ค.	21 มี.ค.	22 มี.ค.	23 มี.ค.	24 มี.ค.	25 มี.ค.	26 มี.ค.	27 มี.ค.	28 มี.ค.	ค่าเฉลี่ยร้อยละการกระทำความผิด		
รถโดยสาร	ประจำทาง	ความเร็วเกิน	0.13	0.10	0.11	0.12	0.10	0.11	0.13	0.13	0.14	0.10	0.11	0.14	0.11	0.15	0.13	0.12	0.16	0.13	0.13	0.14	0.10	0.16	0.10	0.08	0.08	0.16	0.26	0.14	0.13	
		ไม่แสดงตน	9.95	8.55	7.65	8.21	8.48	7.76	7.75	8.66	8.20	8.24	8.47	8.80	7.74	7.88	8.60	7.89	8.35	8.39	8.64	8.18	8.08	9.07	9.00	8.68	8.36	8.78	8.58	8.29	8.40	
		ทำผิดหลายตำแหน่ง	3.37	2.49	2.58	2.59	2.84	3.12	3.43	3.06	2.74	2.45	2.67	2.92	3.27	3.42	3.18	2.75	2.85	2.71	3.02	3.59	3.68	3.53	2.86	3.02	2.71	3.23	4.12	4.31	3.09	
	ไม่ประจำทาง	ความเร็วเกิน	0.00	0.01	0.02	0.01	0.01	0.02	0.02	0.02	0.02	0.02	0.02	0.01	0.03	0.01	0.01	0.01	0.02	0.02	0.02	0.02	0.02	0.03	0.01	0.03	0.03	0.04	0.02	0.04	0.02	
		ไม่แสดงตน	3.55	3.51	3.54	3.61	3.66	2.92	2.28	3.54	3.55	3.64	3.67	3.80	3.04	2.49	3.85	3.73	3.85	3.77	4.18	3.32	2.52	3.71	3.69	3.79	3.99	4.27	3.35	2.38	3.47	
		ทำผิดหลายตำแหน่ง	0.04	0.02	0.03	0.03	0.04	0.05	0.06	0.03	0.01	0.03	0.01	0.02	0.04	0.05	0.02	0.02	0.02	0.04	0.05	0.05	0.05	0.05	0.05	0.05	0.02	0.02	0.05	0.04	0.06	0.04
รถบรรทุก	ไม่ประจำทาง	ความเร็วเกิน	0.16	0.18	0.16	0.17	0.18	0.15	0.12	0.15	0.16	0.16	0.18	0.20	0.16	0.12	0.16	0.20	0.18	0.18	0.18	0.21	0.14	0.21	0.26	0.26	0.19	0.18	0.16	0.11	0.17	
		ไม่แสดงตน	18.47	20.49	20.62	20.79	20.67	18.51	12.51	18.97	20.65	20.97	20.76	20.82	18.75	12.76	19.46	21.16	21.43	21.44	21.22	19.34	13.29	26.92	29.71	29.64	21.58	21.60	19.40	12.97	19.91	
		ทำผิดหลายตำแหน่ง	12.72	15.63	15.84	16.06	15.73	15.75	13.13	12.84	15.92	16.57	15.88	16.42	16.94	13.95	13.33	16.31	16.46	16.96	16.53	17.29	14.14	19.33	22.81	22.77	16.97	17.33	17.53	14.20	16.10	
	ประจำทาง	ความเร็วเกิน	0.08	0.08	0.08	0.08	0.08	0.07	0.07	0.07	0.09	0.08	0.09	0.07	0.08	0.07	0.08	0.09	0.08	0.08	0.08	0.08	0.08	0.07	0.07	0.07	0.08	0.08	0.07	0.08	0.05	0.08
		ไม่แสดงตน	7.91	8.22	8.11	7.91	7.95	7.76	5.98	7.69	7.91	7.92	7.86	7.82	7.56	5.78	7.61	7.82	7.71	7.71	7.76	7.44	5.65	7.18	7.51	7.66	7.70	7.68	7.37	5.27	7.44	
		ทำผิดหลายตำแหน่ง	3.75	4.04	3.93	3.91	3.93	4.65	4.36	3.66	3.98	4.02	3.87	4.12	5.23	4.67	4.06	4.22	4.16	4.38	4.17	5.38	4.85	3.98	4.07	4.16	4.18	4.37	5.31	4.37	4.28	
ช่างเอารถยนต์	ความเร็วเกิน	0.10	0.10	0.10	0.10	0.10	0.09	0.08	0.09	0.11	0.10	0.11	0.11	0.10	0.08	0.10	0.12	0.11	0.10	0.11	0.12	0.09	0.10	0.11	0.12	0.11	0.11	0.10	0.07	0.10		
	ไม่แสดงตน	10.76	11.50	11.46	11.43	11.44	10.53	7.64	10.76	11.39	11.51	11.42	11.45	10.52	7.65	10.89	11.51	11.57	11.57	11.58	10.70	7.76	11.65	12.56	12.70	11.64	11.68	10.71	7.45	10.82		
	ทำผิดหลายตำแหน่ง	6.09	7.12	7.14	7.20	7.12	7.50	6.55	6.08	7.20	7.41	7.13	7.44	8.18	6.97	6.42	7.44	7.47	7.73	7.50	8.40	7.13	7.21	8.13	8.22	7.64	7.87	8.47	6.93	7.34		

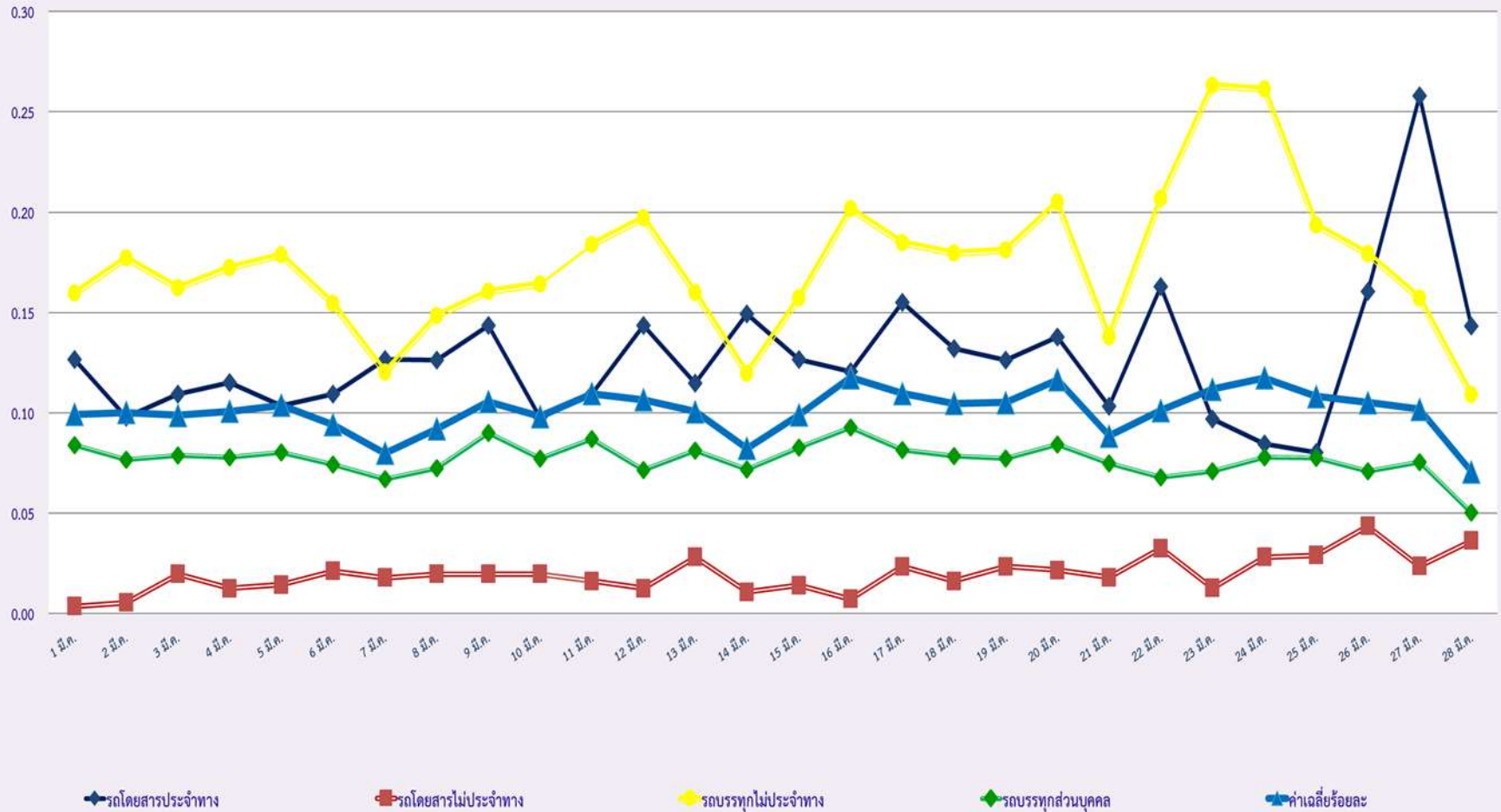
รายงานสถิติการกระทำความผิดจากระบบ GPS รถทุกประเภท กรุงเทพมหานคร

เดือน มีนาคม 2564

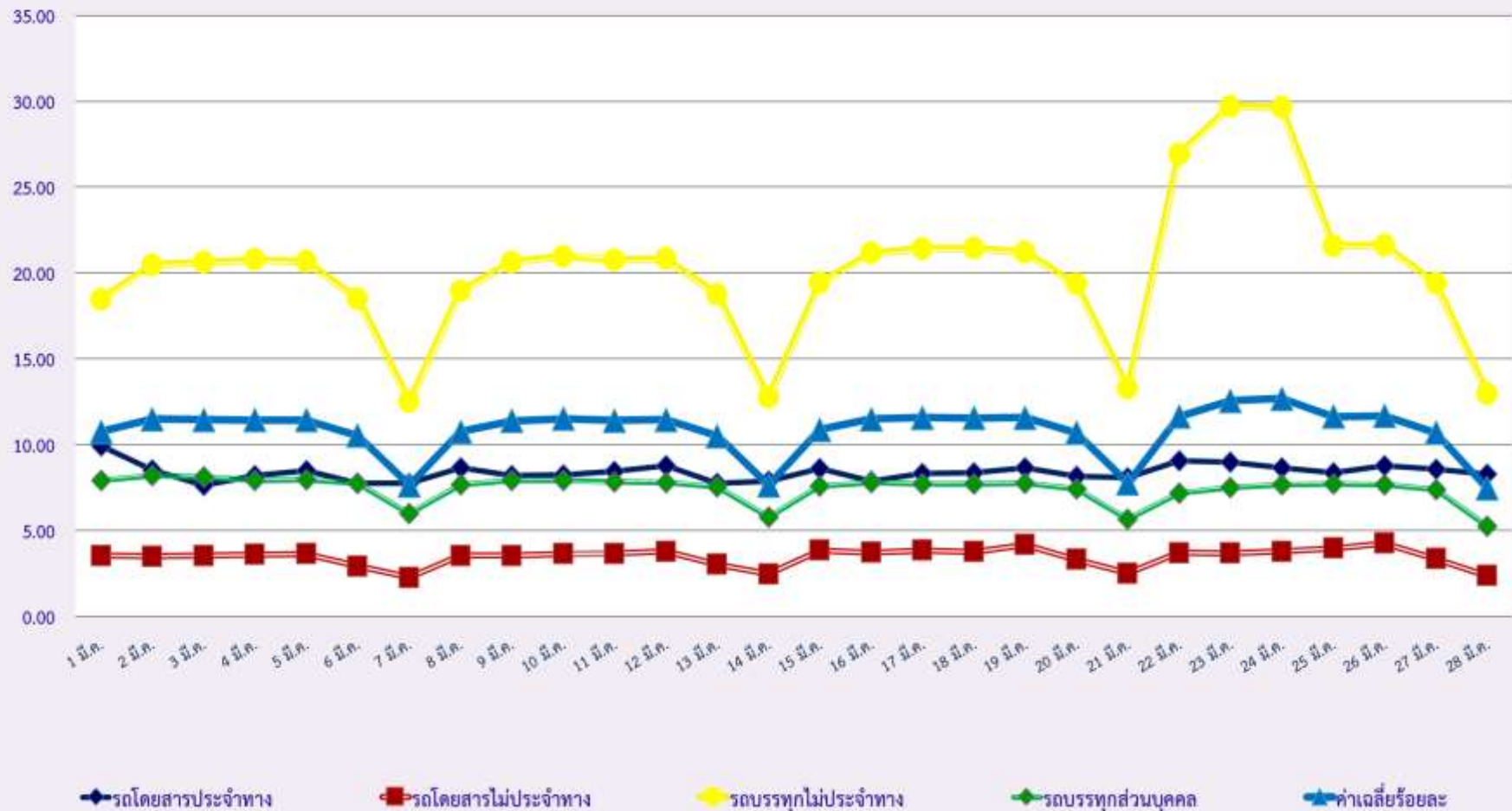
0 หน่วย : คัน

วันที่	1 มี.ค.	2 มี.ค.	3 มี.ค.	4 มี.ค.	5 มี.ค.	6 มี.ค.	7 มี.ค.	8 มี.ค.	9 มี.ค.	10 มี.ค.	11 มี.ค.	12 มี.ค.	13 มี.ค.	14 มี.ค.	15 มี.ค.	16 มี.ค.	17 มี.ค.	18 มี.ค.	19 มี.ค.	20 มี.ค.	21 มี.ค.	22 มี.ค.	23 มี.ค.	24 มี.ค.	25 มี.ค.	26 มี.ค.	27 มี.ค.	28 มี.ค.	ค่าเฉลี่ยจำนวนรถ ที่กระทำผิด		
รถโดยสาร	ประเภทยานพาหนะ	ความเร็วเกิน	0	0	0	0	0	0	0	0	0	1	0	0	0	0	0	0	0	0	0	0	1	2	0	0	0	0	0		
		ไม่แสดงตน	854	693	572	616	645	563	526	674	653	645	689	564	559	651	613	648	621	668	601	559	650	664	619	631	663	614	585	632	
		ใช้ไม่ถูกต้อง	67	37	39	43	49	50	64	56	39	46	43	53	48	73	57	58	45	47	55	72	84	59	36	35	32	67	90	115	56
	ไม่ประเภทยานพาหนะ	ความเร็วเกิน	1	0	1	0	4	2	0	2	0	0	2	1	0	0	0	0	1	0	0	1	0	0	0	0	0	0	0	0	1
		ไม่แสดงตน	494	479	486	477	511	352	240	518	482	481	479	506	375	272	492	481	482	495	541	412	279	472	485	510	509	562	400	267	448
		ใช้ไม่ถูกต้อง	4	3	4	0	5	6	5	1	2	2	1	2	1	4	2	1	1	2	5	2	7	3	2	4	0	7	3	11	3
	ส่วนบุคคล	ความเร็วเกิน	0	0	0	0	0	0	0	0	0	0	0	0	0	0	0	0	0	0	0	0	0	0	0	0	0	0	0	0	
		ไม่แสดงตน	3	3	2	5	3	2	2	3	5	3	4	2	3	1	6	6	4	5	6	1	1	3	2	4	1	5	4	3	3
		ใช้ไม่ถูกต้อง	0	0	0	0	0	0	0	0	0	0	0	0	0	0	0	0	0	0	0	0	0	0	0	0	0	0	0	0	0
รถบรรทุก	ไม่ประเภทยานพาหนะ	ความเร็วเกิน	3	2	3	3	3	0	4	2	2	6	1	5	2	1	3	3	0	1	5	4	4	3	6	6	3	5	5	1	3
		ไม่แสดงตน	9,057	10,120	10,142	10,228	10,266	8,846	4,614	9,078	10,040	10,274	10,198	10,248	8,919	4,686	9,239	10,335	10,479	10,574	10,320	9,354	4,847	9,382	10,523	10,769	10,878	10,816	9,446	4,889	9,235
		ใช้ไม่ถูกต้อง	2,519	2,626	2,858	2,802	2,926	3,029	2,112	2,405	2,814	3,101	2,814	3,036	3,192	2,255	2,438	2,851	3,050	3,157	3,060	3,462	2,295	2,531	2,811	3,038	3,149	3,545	3,482	2,199	2,841
	ส่วนบุคคล	ความเร็วเกิน	3	5	2	3	0	5	2	4	4	2	5	6	6	2	5	2	3	2	2	7	2	3	5	3	5	4	3	1	3
		ไม่แสดงตน	3,240	3,522	3,515	3,555	3,514	3,442	2,154	3,367	3,542	3,561	3,575	3,532	3,583	2,229	3,417	3,553	3,708	3,661	3,630	3,477	2,232	3,173	3,463	3,529	3,518	3,568	3,529	2,062	3,316
		ใช้ไม่ถูกต้อง	856	869	914	890	924	1,118	938	814	835	951	903	972	1,237	974	927	958	949	1,021	1,012	1,225	1,117	838	812	956	958	1,045	1,377	1,063	981

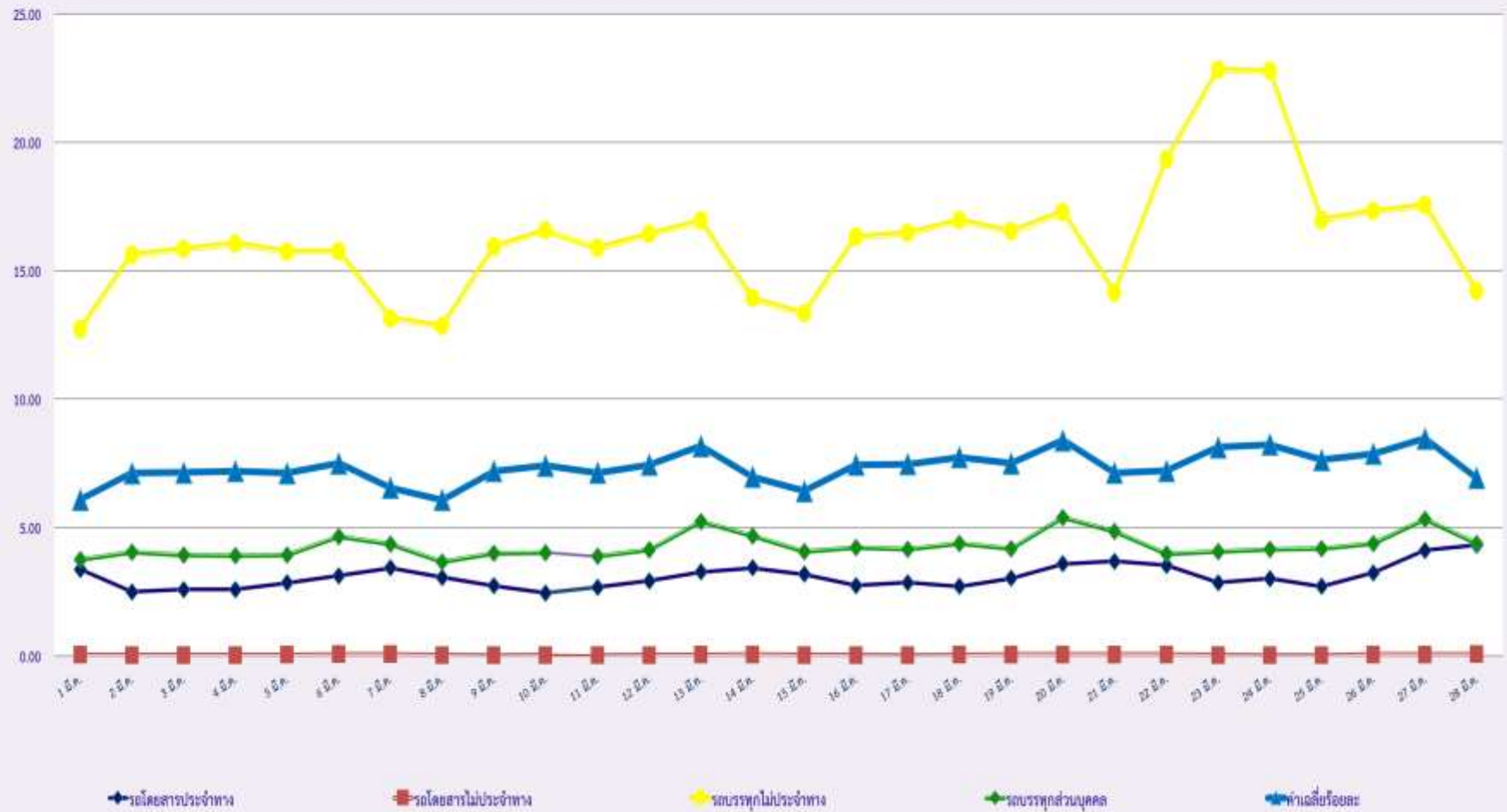
สถิติรถที่มีความเร็วเกินในรถแต่ละประเภท (ร้อยละ)



สถิติการไม่แสดงตนของพนักงานขับรถในรถแต่ละประเภท (ร้อยละ)



สถิติระยะเวลาการทำงานเกินของพนักงานขับรถในรถแต่ละประเภท (ร้อยละ)



สถิติรถตู้โดยสารประจำทาง หมวด 2(บขส.)ที่มีความเร็วเกิน (ร้อยละ) .

